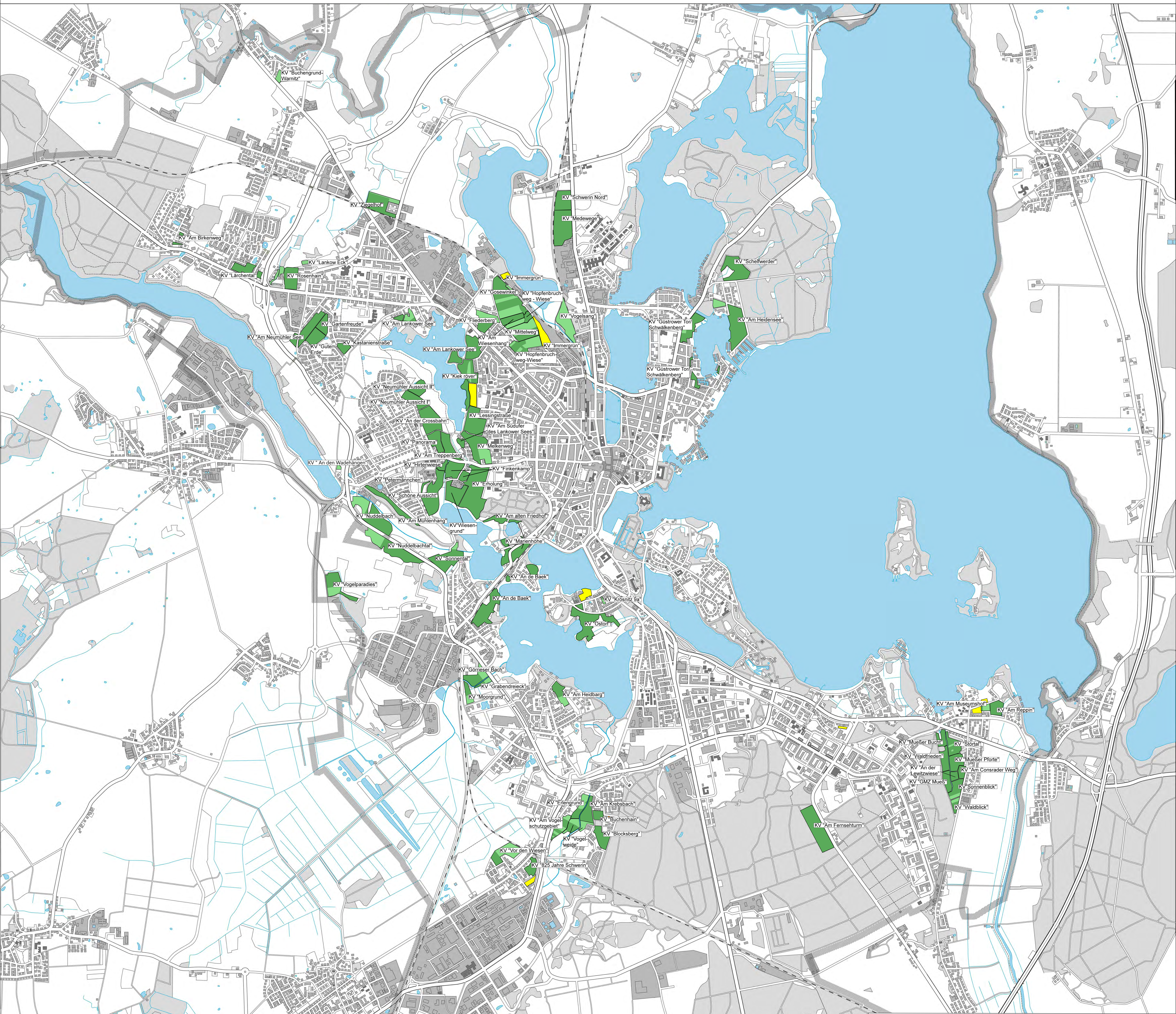





Kleingartenentwicklungskonzept Landeshauptstadt Schwerin

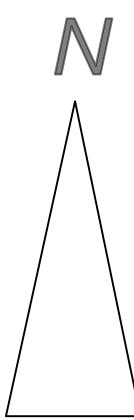


Legende

-  Kleingartenanlagen im Kreisverband der Gartenfreunde Schwerin e.V. auf städtischen Flächen
-  Kleingartenanlagen im Kreisverband der Gartenfreunde Schwerin e.V. auf Flächen anderer Eigentümer (privat, Bund, Land, Kirche etc.)
-  Sonstige Kleingärten auf Flächen anderer Eigentümer

Kleingartenentwicklungskonzept Schwerin

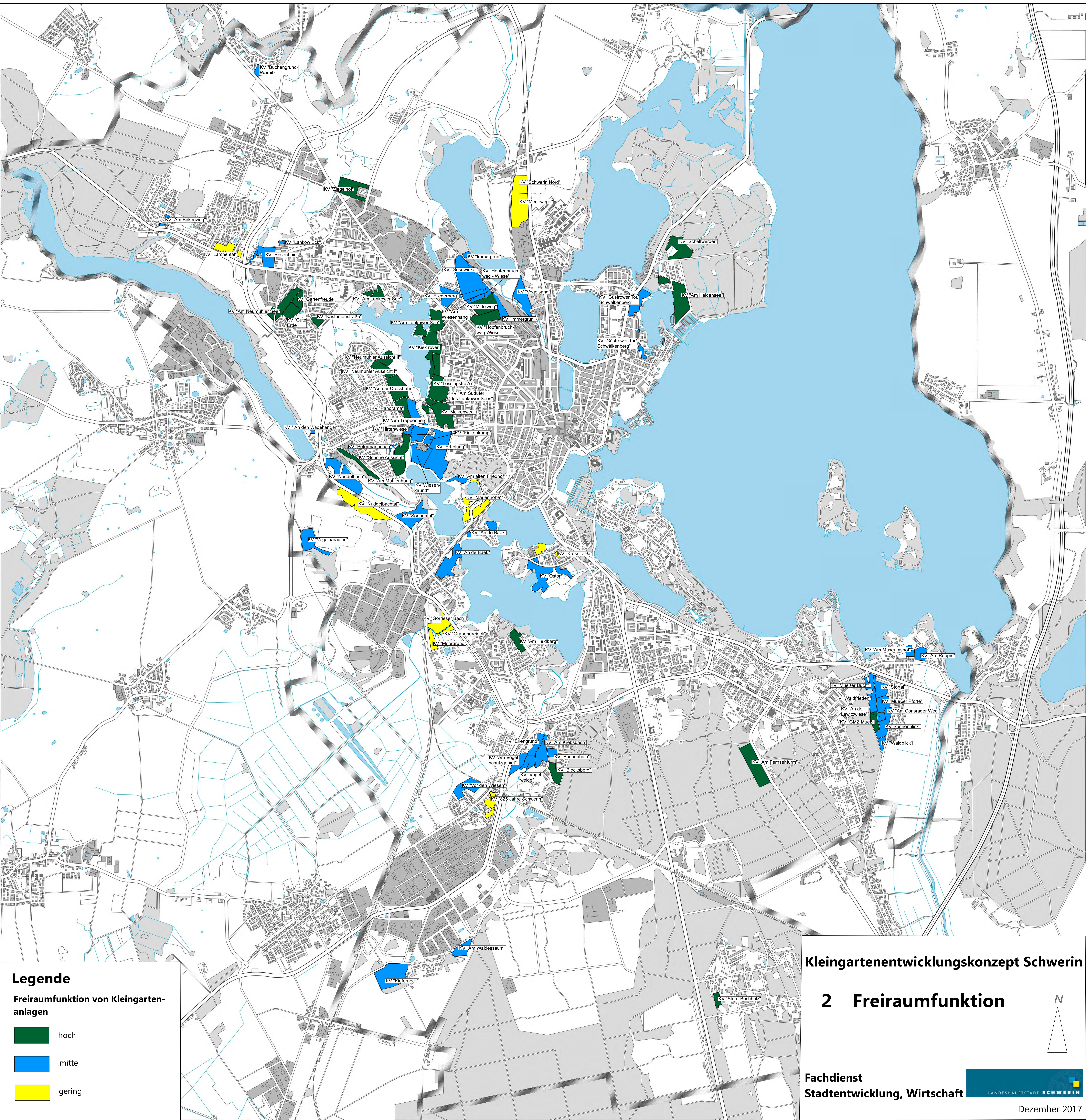
1 Kleingartenanlagen Übersicht



Fachdienst
Stadtentwicklung, Wirtschaft



Kleingartenentwicklungskonzept Schwerin



Legende
Freiraumfunktion von Kleingartenanlagen

- hoch
- mittel
- gering

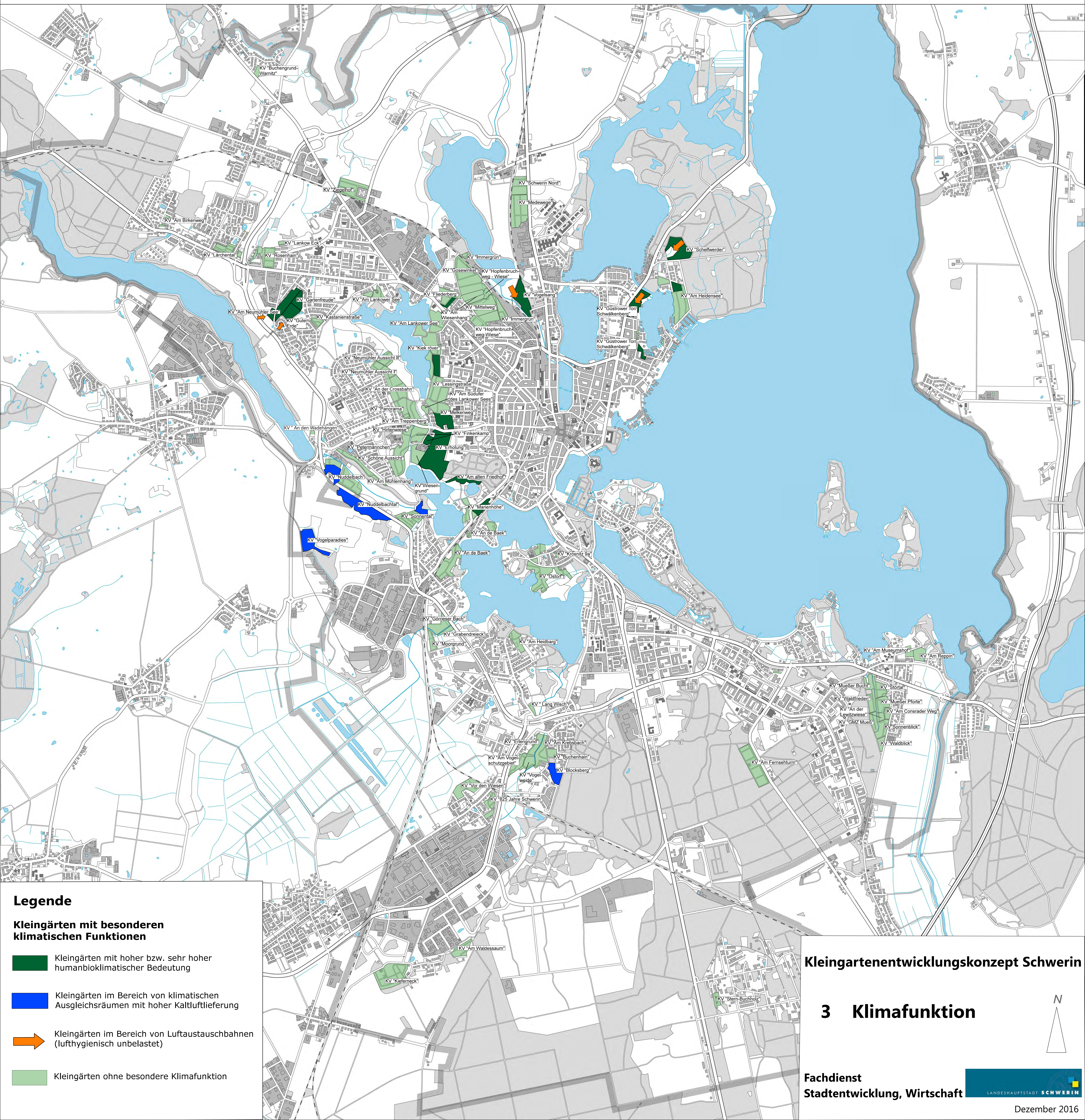
Kleingartenentwicklungskonzept Schwerin
2 Freiraumfunktion

Fachdienst
Stadtentwicklung, Wirtschaft

LANDESHAUPTSTADT SCHWERIN

Dezember 2017

Kleingartenentwicklungskonzept Schwerin



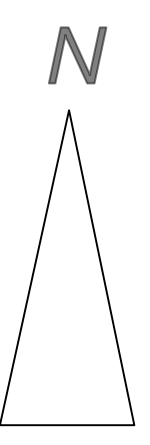
Legende

Kleingärten mit besonderen klimatischen Funktionen

- Kleingärten mit hoher bzw. sehr hoher humanbioklimatischer Bedeutung
- Kleingärten im Bereich von klimatischen Ausgleichsräumen mit hoher Kaltluftlieferung
- Kleingärten im Bereich von Luftaustauschbahnen (lufthygienisch unbelastet)
- Kleingärten ohne besondere Klimafunktion

Kleingartenentwicklungskonzept Schwerin

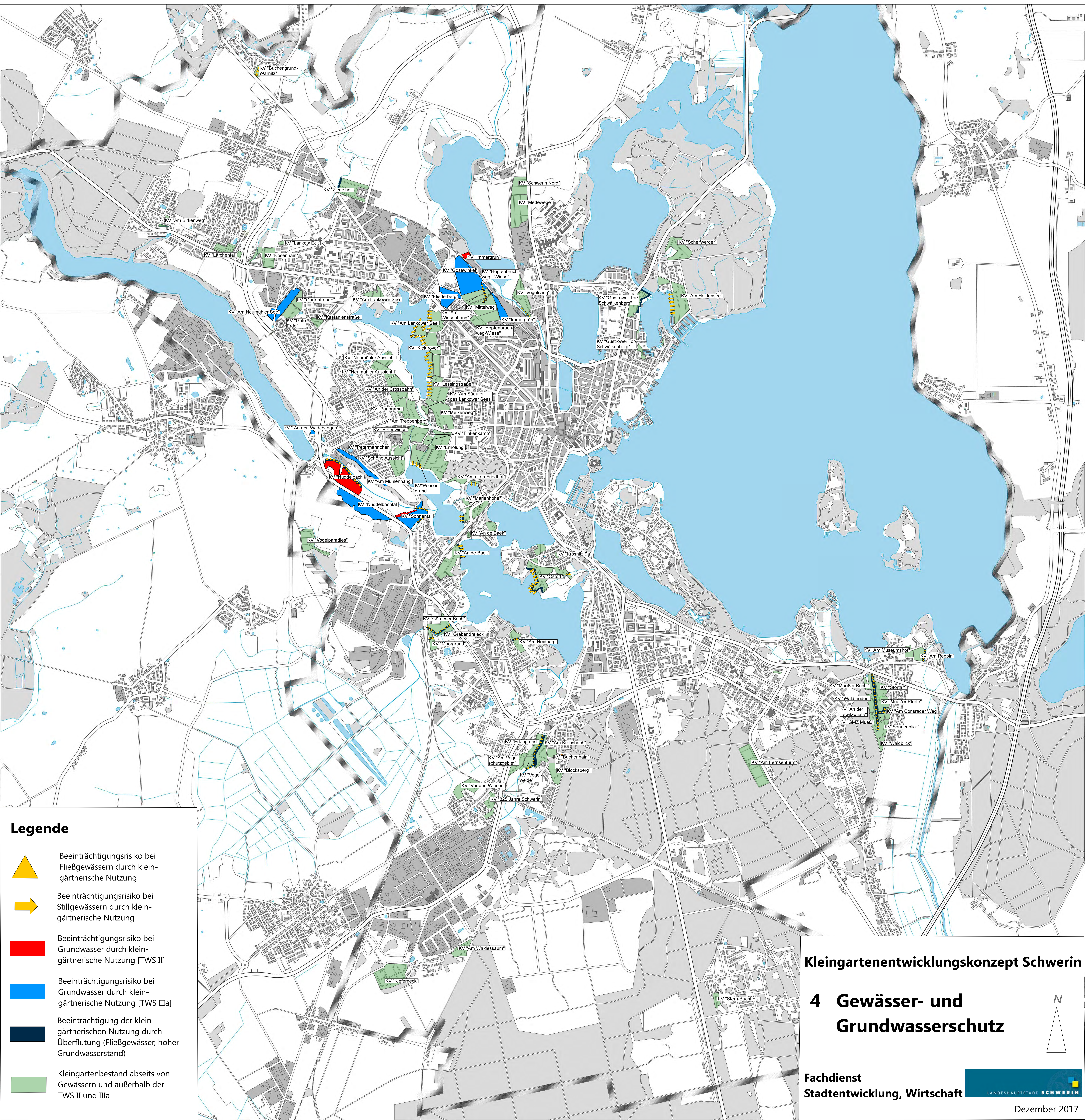
3 Klimafunktion

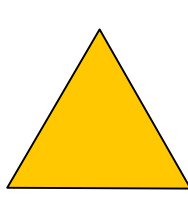
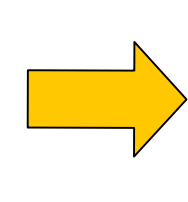
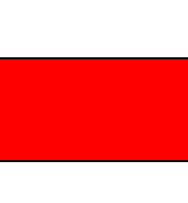
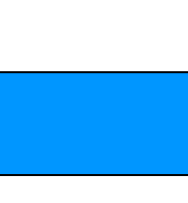




Fachdienst
Stadtentwicklung, Wirtschaft



Kleingartenentwicklungskonzept Schwerin



- Legende**
-  Beeinträchtigungsrisiko bei Fließgewässern durch kleingärtnerische Nutzung
 -  Beeinträchtigungsrisiko bei Stillgewässern durch kleingärtnerische Nutzung
 -  Beeinträchtigungsrisiko bei Grundwasser durch kleingärtnerische Nutzung [TWS II]
 -  Beeinträchtigungsrisiko bei Grundwasser durch kleingärtnerische Nutzung [TWS IIIa]
 -  Beeinträchtigung der kleingärtnerischen Nutzung durch Überflutung (Fließgewässer, hoher Grundwasserstand)
 -  Kleingartenbestand abseits von Gewässern und außerhalb der TWS II und IIIa

Kleingartenentwicklungskonzept Schwerin

4 Gewässer- und Grundwasserschutz

Fachdienst
Stadtentwicklung, Wirtschaft

LANDESHAUPTSTADT SCHWERIN

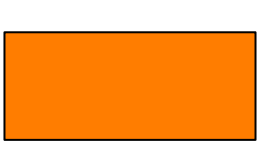

Dezember 2017

Kleingartenentwicklungskonzept Schwerin



Legende

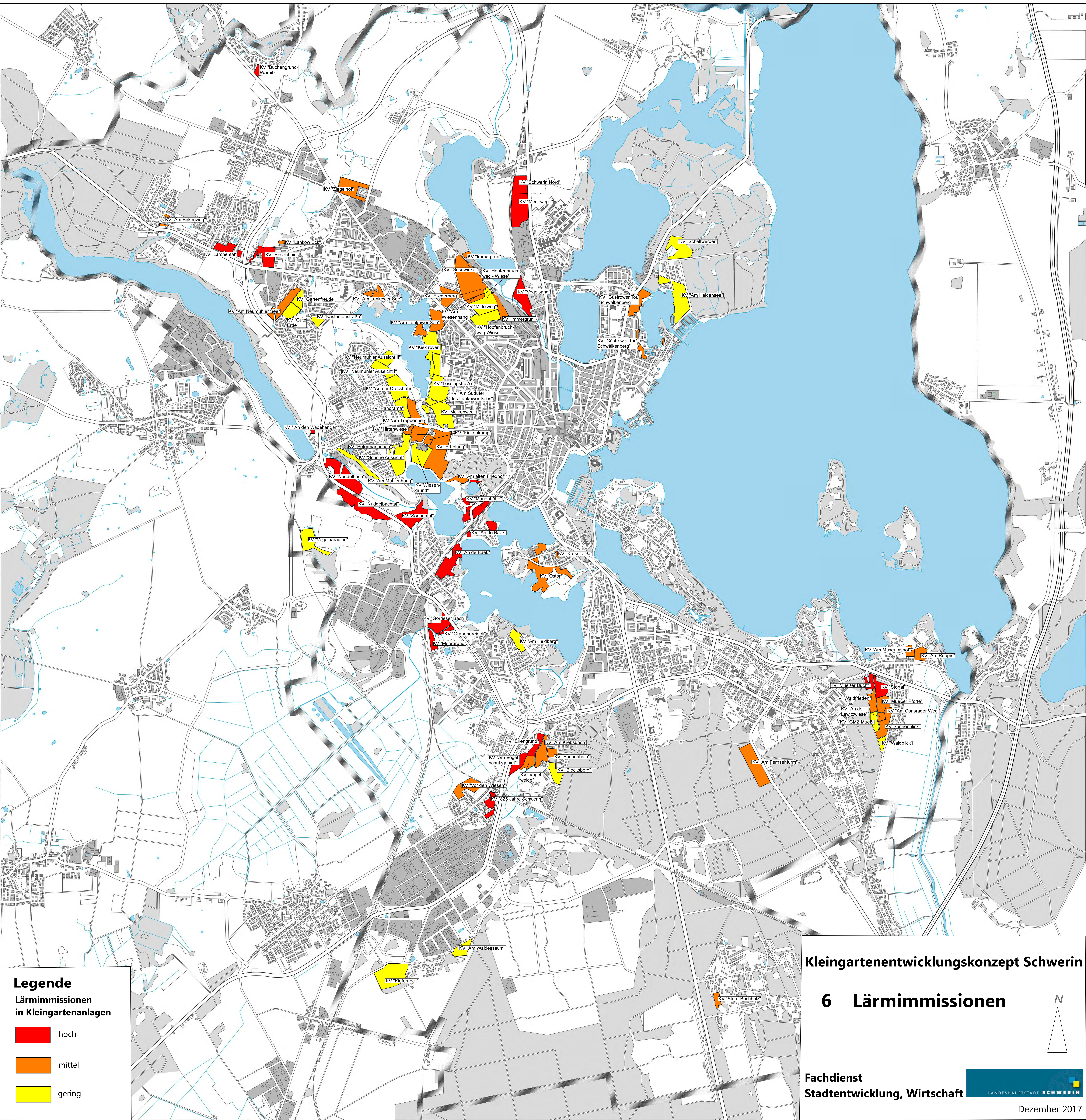
Naturschutz und Kleingartennutzung

-  Konflikt zwischen Kleingartennutzung und angrenzenden geschützten Biotopen (§ 20 NatSchAG M-V)
-  Kleingartenbestand

Kleingartenentwicklungskonzept Schwerin

5 Naturschutz

Kleingartenentwicklungskonzept Schwerin



Legende
Lärmimmissionen
in Kleingartenanlagen

	hoch
	mittel
	gering

Kleingartenentwicklungskonzept Schwerin

6 Lärmimmissionen

