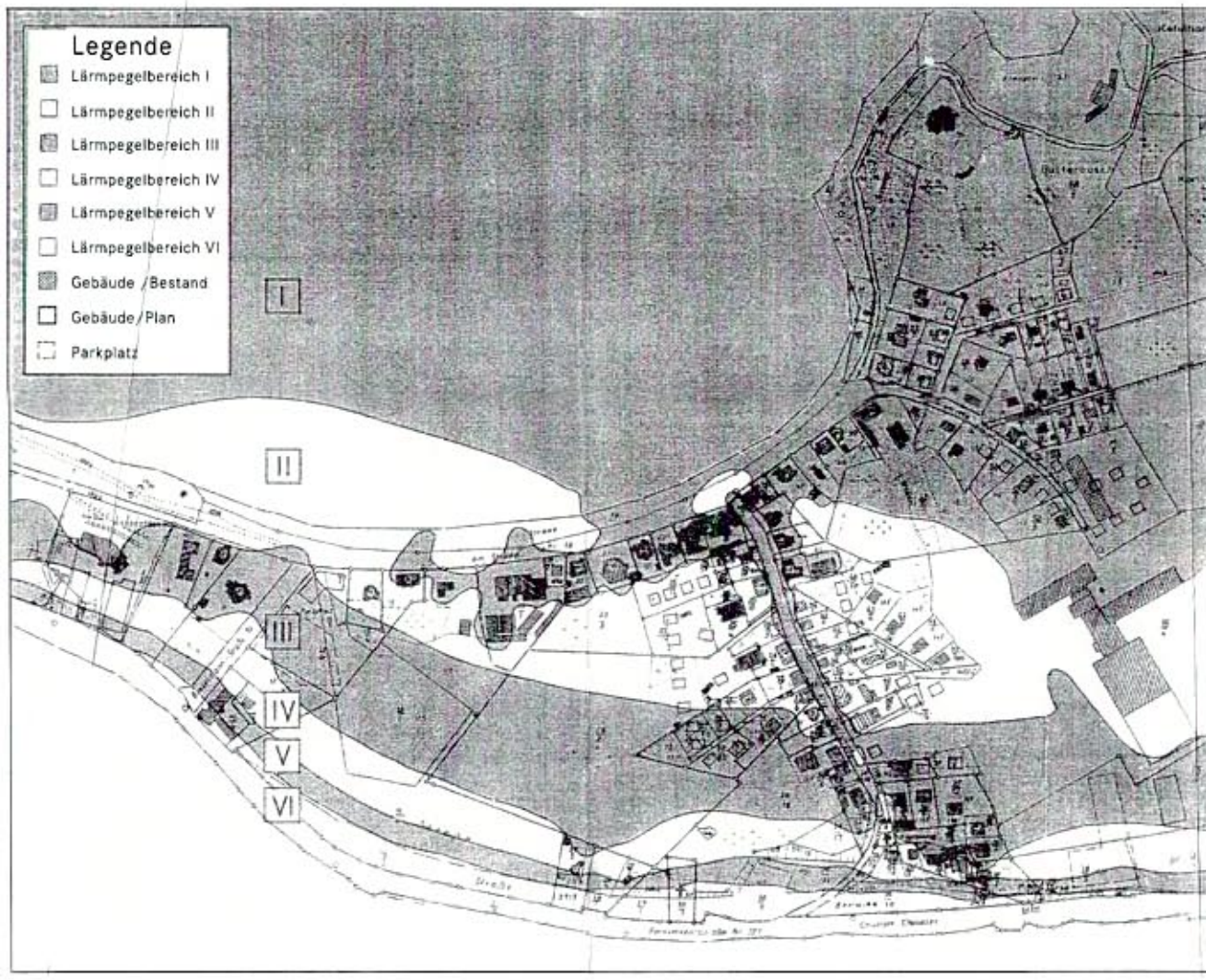
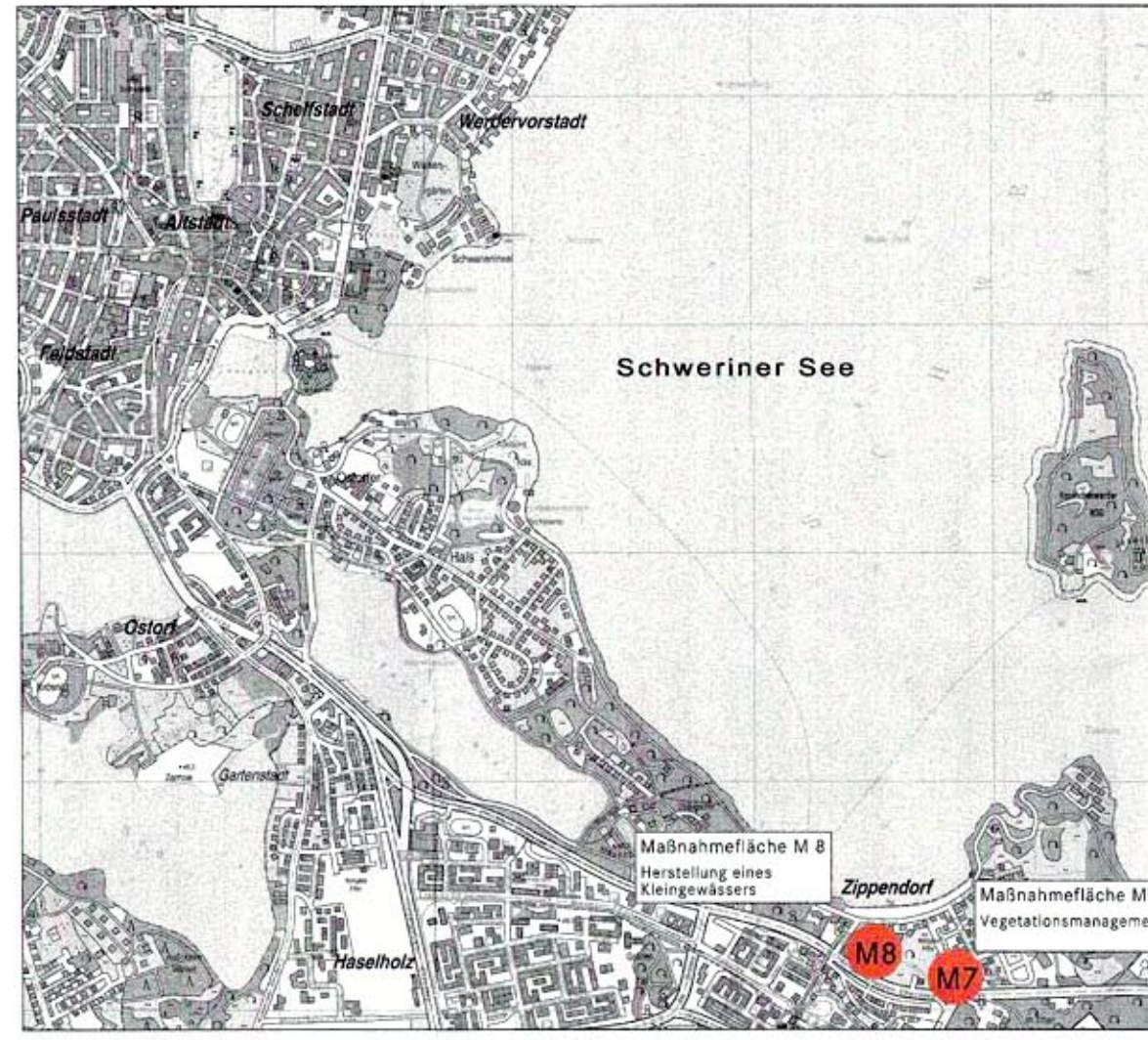


SATZUNG DER LANDESHAUPTSTADT SCHWERIN ÜBER DIE 2. ÄNDERUNG DES BEBAUUNGSPLANES Nr. 16.91.01 "ZIPPENDORF"



LÄRMPEGELBEREICHE

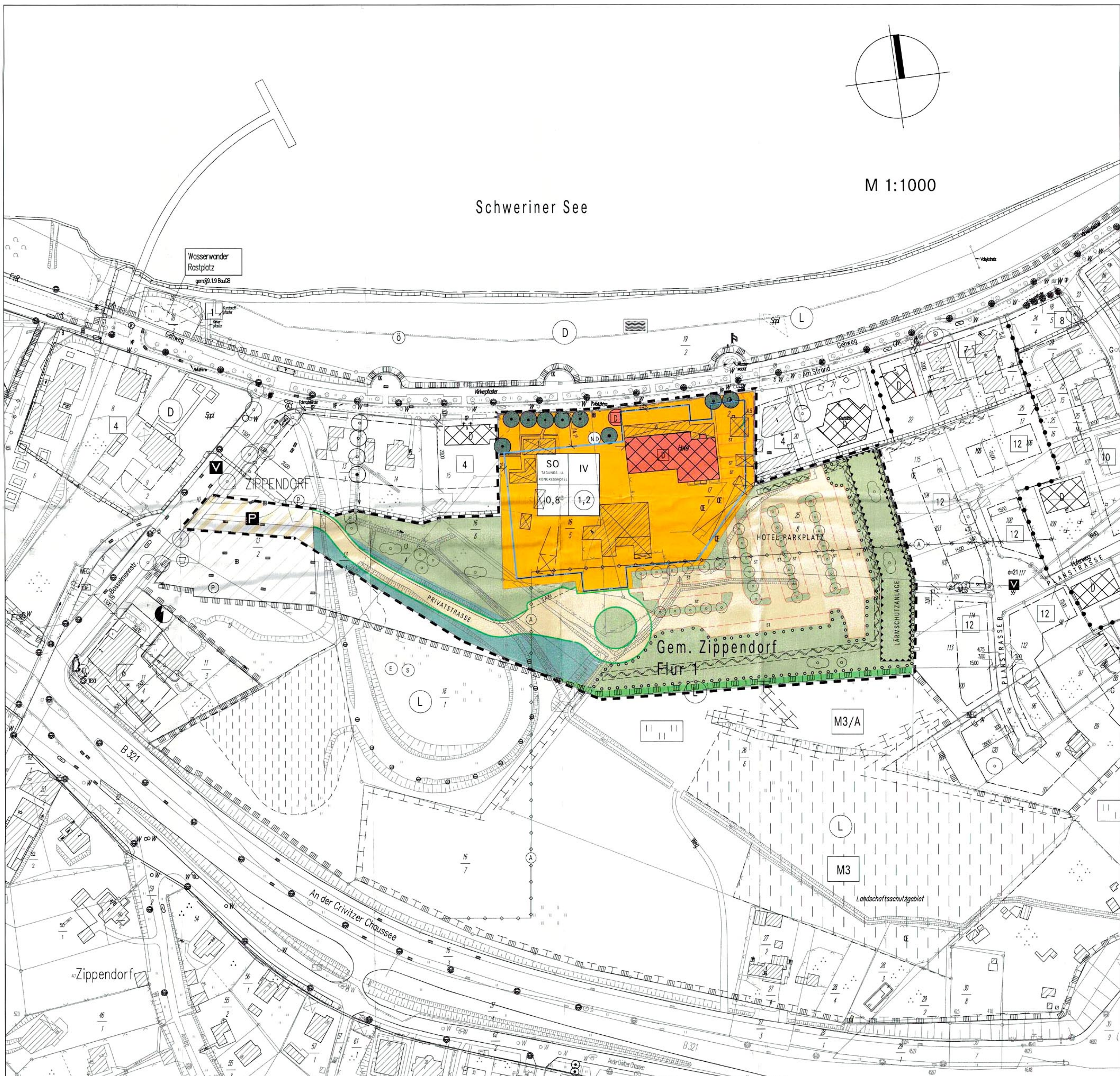


ÜBERSICHT - MASSNAHMEFLÄCHE M7 + M8



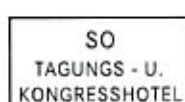
ÜBERSICHT - MASSNAHMEFLÄCHE M9

TEIL A - PLANZEICHNUNG



PLANZEICHENERKLÄRUNG

1. Art der baulichen Nutzung (§ 9(1) Nr.1 BauGB, §§ 1 bis 11 BauNVO)



Sonstige Sondergebiete (§ 11 BauNVO)

Füllschema der Nutzungsschablone

Art der Nutzung	Zahl der Vollgeschosse
Grundflächenzahl	Geschoßflächenzahl

2. Maß der baulichen Nutzung (§ 9(1) Nr. 1 BauGB, § 16 BauNVO)

0,8

Grundflächenzahl



Geschossflächenzahl

IV

Zahl der Vollgeschosse als Höchstmaß

3. Bauweise, Baugrenzen (§ 9(1) Nr.2 BauGB, §§ 22 u. 23 BauNVO)



Baugrenze

4. Verkehrsflächen (§ 9(1) Nr.11 und (6) BauGB)



Straßenbegrenzungslinie



Private Straßenverkehrsfläche

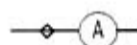


Verkehrsfläche besonderer Zweckbestimmung



öffentliche Parkfläche

5. Hauptversorgungs- Hauptabwasserleitungen (§ 9(1) Nr.13 und (6) BauGB)



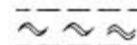
Leitung, unterirdisch (Bestand, Abwasserdruckleitung)

6. Grünflächen



Private Grünfläche

7. Flächen für die Regelung des Wasserabflusses (§ 9(1) Nr.16 und (6) BauGB)



Umgrenzung von Flächen für die Regelung des Wasserabflusses

8. Flächen für die Landwirtschaft und für Wald (§ 9(1) Nr.18 und (6) BauGB)



Flächen für Wald

9. Planungen, Nutzungsregelungen für Maßnahmen zum Schutz, zur Pflege und zur Entwicklung von Natur und Landschaft (§ 9(1) Nr.20 u. 25a BauGB)



Umgrenzung für Maßnahmen zum Schutz, zur Pflege und zur Entwicklung von Natur und Landschaft (§ 9(1) Nr.20 BauGB)



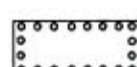
zu erhaltene Bäume



Anpflanzen von Bäumen

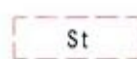


Anpflanzen von Sträuchern



Umgrenzung von Flächen zum Anpflanzen von Sträuchern und sonstigen Bepflanzungen (§9 (1) Nr.25a BauGB und (6) BauGB)

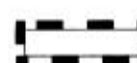
10. Sonstige Planzeichen



STELLPLÄTZE



Umgrenzung der Flächen für besondere Anlagen und Vorkehrungen zum Schutz vor schädlichen Umwelteinwirkungen im Sinne des Bundes-Immissionsschutzgesetzes (§ 9 Abs. 1 Nr.24 und Abs. 6 BauGB)



Grenze des räumlichen Geltungsbereiches des Bebauungsplanes (§ 9(7) BauGB)

11. Nachrichtliche Übernahmen (§ 9(6) BauGB)



Umgrenzung von Schutzgebieten und Schutzobjekten i. S. des Naturschutzrechtes



Landschaftsschutzgebiet



Naturdenkmal



Einzelanlagen, die dem Denkmalschutz unterliegen

12. Darstellung ohne Normcharakter



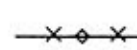
Vorhandene Bebauung



Abbruch vorhandener Bebauung



vorhandene Flurstücksgrenzen



künftig fortfallende Leitung