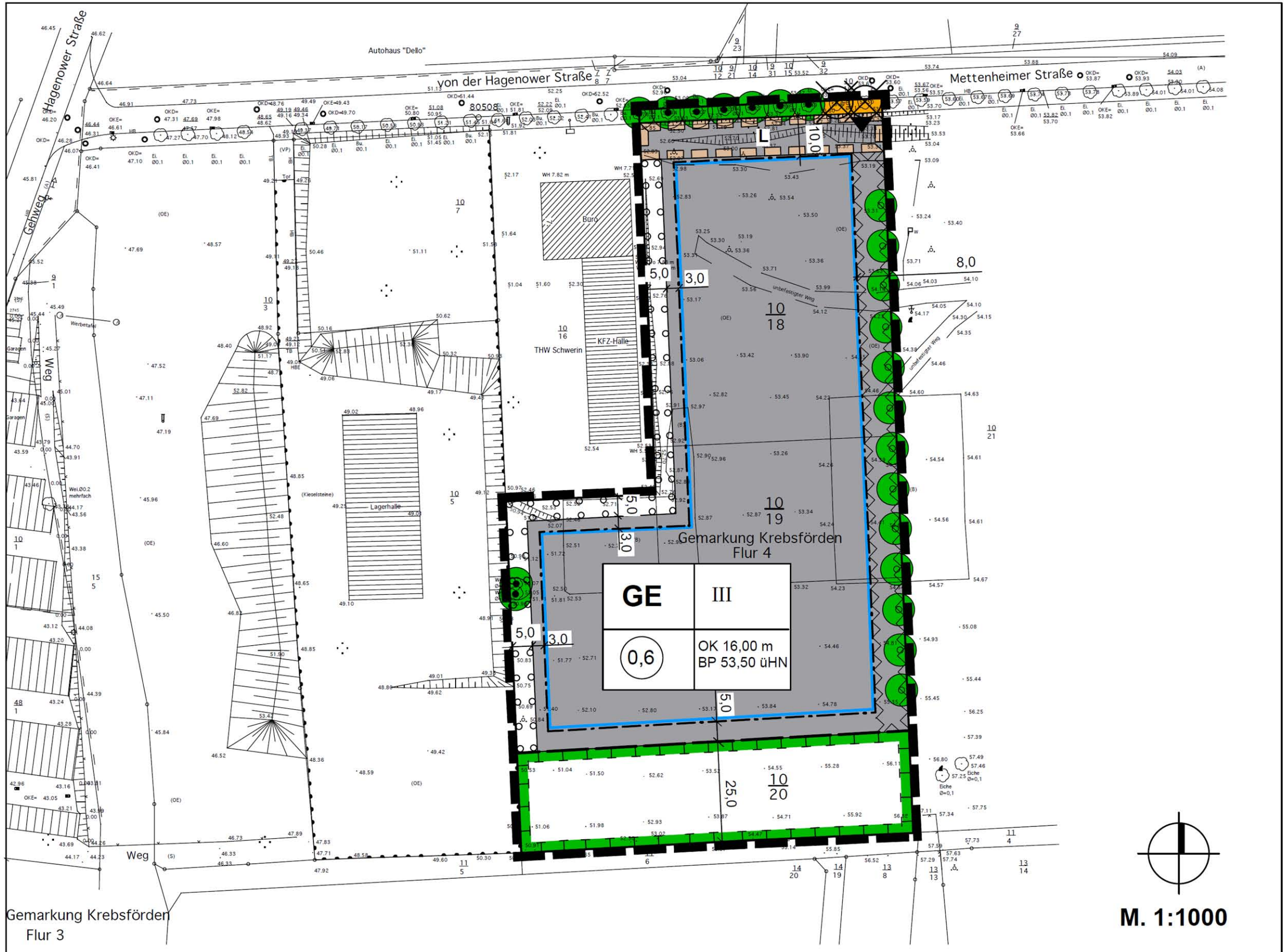


# SATZUNG DER LANDESHAUPTSTADT SCHWERIN ÜBER DEN BEBAUUNGSPLAN NR. 76.10 "IT - ZENTRUM - AM HASELHOLZ"

## TEIL A- PLANZEICHNUNG



M. 1:1000

## PLANZEICHENERKLÄRUNG

Planzeichen Erläuterung

### 1. Art der baulichen Nutzung (§ 9 (1) Nr. 1 BauGB), § 8 BauNVO



Gewerbegebiete

### 2. Maß der baulichen Nutzung (§ 9 (1) Nr. 1 BauGB, § 16 BauNVO, § 18 (1) BauNVO)

0,6	Grundflächenzahl
III	Zahl der Vollgeschosse
OK	Oberkante Gebäude als Höchstmaß über BP
BP 53,50 m üHN	Unterer Bezugspunkt in m über HN

### 3. Baugrenzen (§ 9 (1) Nr. 2 BauGB)



Baugrenze

### 4. Straßenverkehrsflächen (§ 9 (1) Nr. 11 BauGB)



Öffentliche Straßenverkehrsflächen



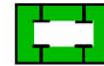
Einfahrt

### 5. Umgrenzung der Flächen, die von der Bebauung freizuhalten sind (§ 9 (1) 10 BauGB)



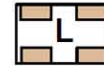
Freihaltestreifen

### 5. Flächen für Maßnahmen zum Schutz, zur Pflege und zur Entwicklung von Boden, Natur und Landschaft / Flächen zum Ausgleich (§ 9 (1) 20 BauGB und § 9 (1a) BauGB)



Flächen für Maßnahmen zum Schutz, zur Pflege und zur Entwicklung von Boden, Natur und Landschaft und Flächen zum Ausgleich

### 6. Mit Geh-, Fahr- und Leitungsrechten zu belastende Flächen (§ 9 (1) 21 BauGB)

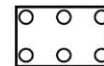


Leitungsrecht zugunsten Versorgungsträger

### 6. Anpflanzen und Erhaltung von Bäumen und Sträucher (§ 9 (25 a, b) BauGB)



Bäume, anzupflanzen § 9 (1) 25 a BauGB



Umgrenzung von Flächen zum Anpflanzen von Bäumen, Sträuchern und sonstigen Bepflanzungen § 9 (1) 25 a BauGB



Bäume, zu erhalten § 9 (1) 25 b BauGB

### 7. Sonstige Planzeichen



Grenze des räumlichen Geltungsbereich (§ 9 (7) BauGB)



Abgrenzung der baulichen Nutzung

### 8. Darstellungen ohne Normcharakter



Bäume, künftig fortfallend

alle Angaben in Meter